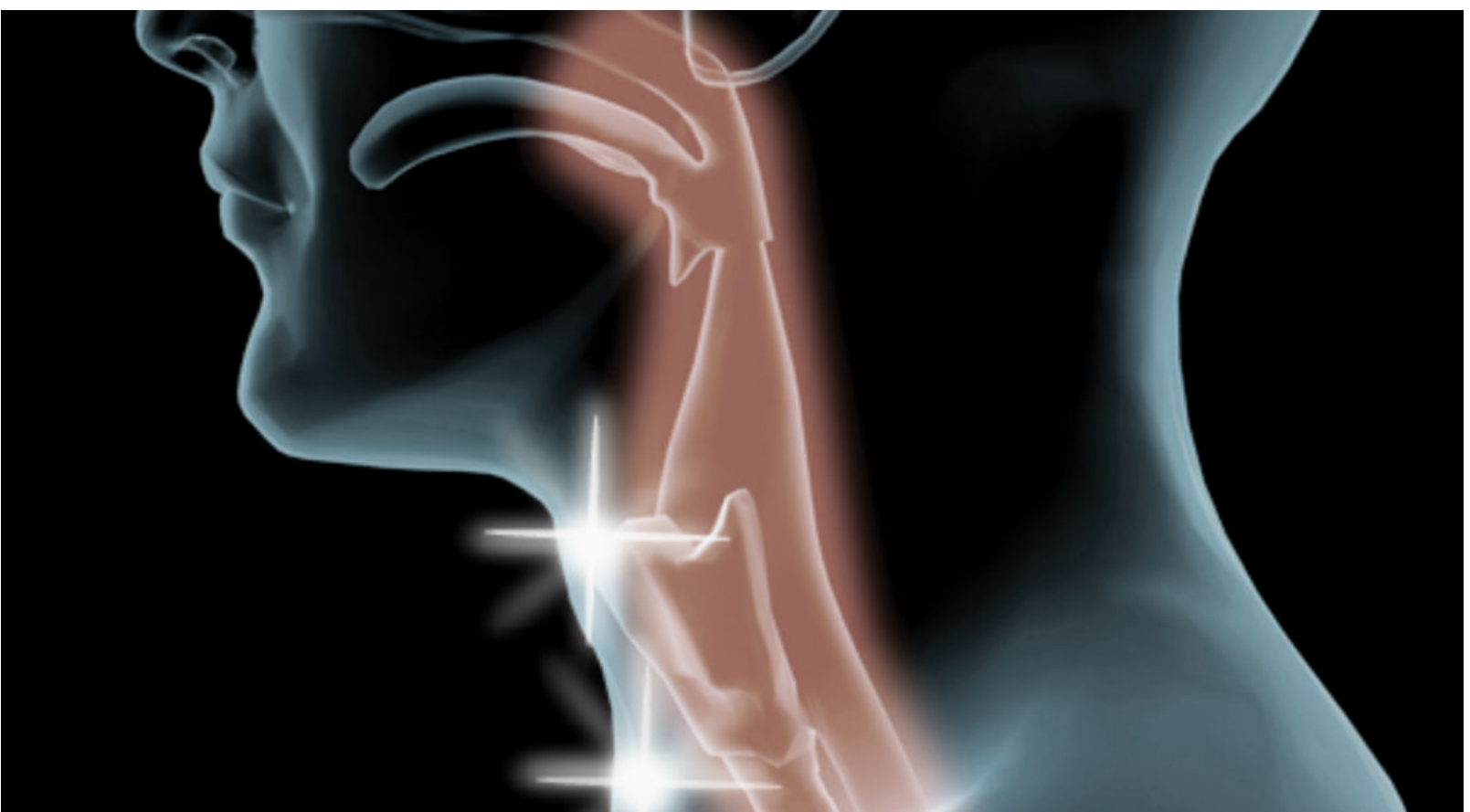




**CASAVERDE**  
**FUNDACIÓN**



**ELECTROESTIMULACIÓN COMO  
HERRAMIENTA AUXILIAR EN LA TERAPIA  
LOGOPÉDICA**

Clínica Casaverde Alicante  
Calle Ángel Lozano, 13  
03003 Alicante

**5 de octubre de  
2019**

# OBJETIVO Y CONTENIDO (10 HORAS)

## Objetivos

- A. Proporcionar al logopeda conocimientos específicos sobre el aparato de electroestimulación, tipos de corrientes y electrodos, tanto a través del material teórico como a través de la práctica.
- B. Conocer la mejora técnica a ser empleada para cada paciente, ya sea electroestimulación transcutánea, intra-oral, o ambas.
- C. Identificar que corriente y protocolo será la opción más idónea para usar, conforme la patología de base y/o sintomatología del paciente y asociar a los ejercicios adecuados para optimizar nuestra terapia, con el objetivo de lograr el alta en corto plazo.
- D. Conocer las indicaciones y contraindicaciones del aparato.
- E. razonamiento clínico a través de estudios de casos y elaboración de planificación terapéutica, para que el alumno adquiera la seguridad y confianza óptima en el empleo de la nueva herramienta.

## Contenido

1. Introducción a los conceptos de la electroestimulación aplicada a logopedas.
2. Recordatorio de los conocimientos básicos de anatomía y fisiología de la musculatura orofacial, lengua y deglución.
3. Tipos de corrientes, aplicaciones y herramientas para su empleo.
4. Uso de la electroestimulación transcutánea e intra-oral aplicada en las diferentes patologías logopédicas (voz, disfagia, parálisis facial entre otros).
5. Aspectos técnicos para la manipulación segura y eficaz del equipo de electroestimulación.
6. Entrenamiento en el uso de las diferentes herramientas: Aplicación de los protocolos para las diferentes patologías y entrenamiento en la aplicación de los electrodos en los grupos musculares implicados (Prácticas con el aparato).
7. Aplicación de la electroestimulación en pacientes neurológicos.
8. Estudio de casos y elaboración de planes terapéuticos.

## **Dirigido a:**

Diplomados y/o Graduados en Logopedia

## **Docente:**

### **Mariana Simão**

Fonoaudióloga especialista en Motricidad Orofacial y Disfagia

Máster en Investigación clínica por la UAB

Doctorada en Medicina por la UAB

Profesora colaboradora en Máster de Disfagias Orofaringeas y Máster en Terapia Miofuncional EPL- Hospital de la Santa Creu y Sant Pau.

Coordinadora de las Prácticas Clínicas del Máster de las Disfagias Orofaringeas EPL - Hospital de la Santa Creu y Sant Pau.

Formadora del curso “Logopedia Hospitalaria: de la Evaluación a la intervención del paciente adulto”.

Formadora del curso “Electroestimulación como herramienta auxiliar en la terapia Logopédica”.

## **Horario:**

**Sábado** de 9:00 hrs a 14:00 hrs  
de 15:00 hrs a 20:00 hrs

## **Precio del curso:**

**150 €**

## **Inscripciones a través de:**

[comunicacion@fundacioncasaverde.com](mailto:comunicacion@fundacioncasaverde.com)

965 929 161

La Fundación Casaverde nace en 2004 con el objetivo de mejorar la atención a las personas en situación de dependencia funcional a través del desarrollo de proyectos de investigación y formación de alto nivel científico, de la mano de profesionales con amplia experiencia en el sector.



C/ Italia 2, Entlo. 03003  
[www.grupocasaverde.com](http://www.grupocasaverde.com)  
965929161

